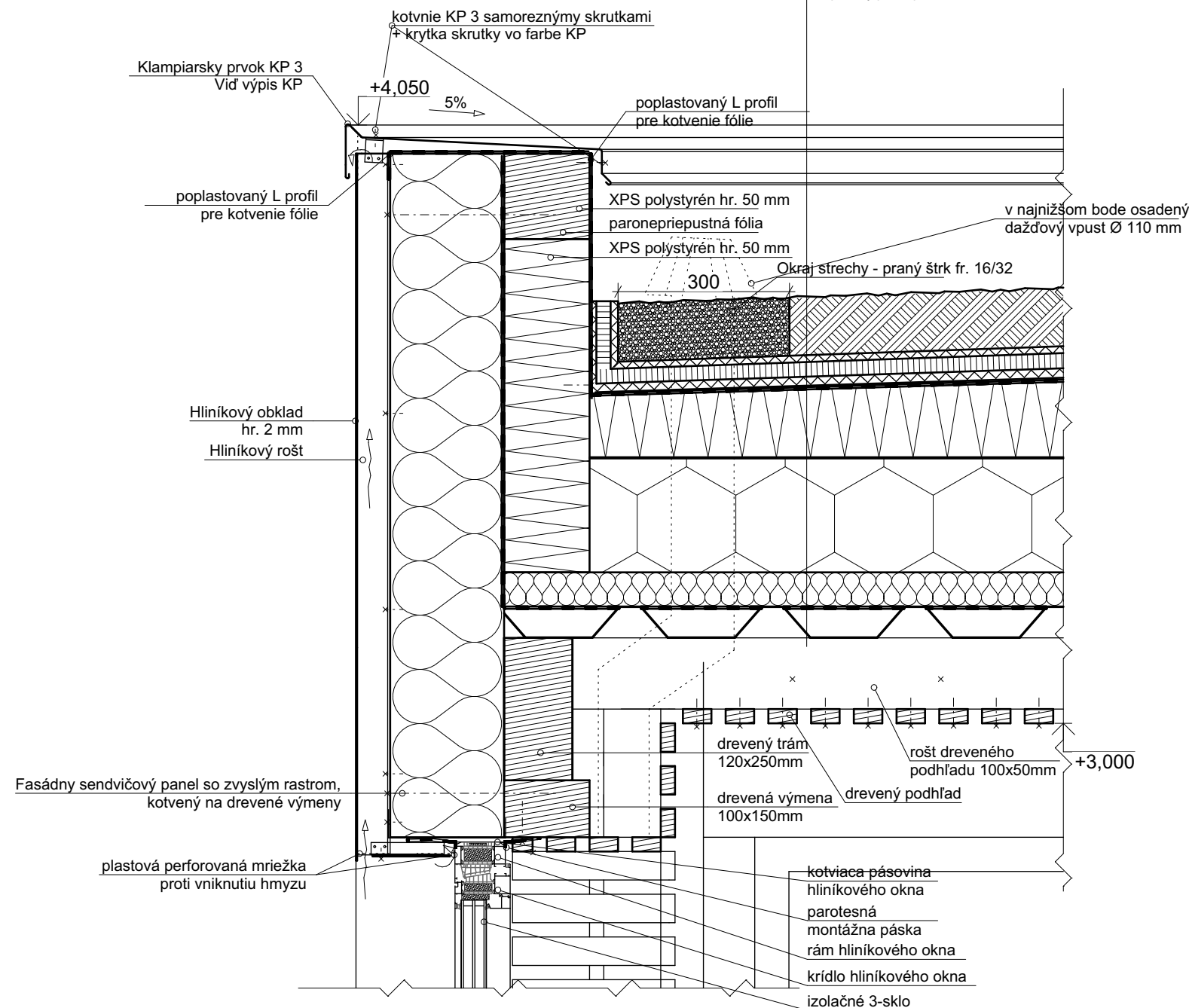


DETAIL 11
Výkr.E1.6

(S2)

- Rozchodníkový koberec
- Extenziv střešní substrát/štrk fr. 16/32
- Filtračná textília 350g/m²
- hropová drenážna fólia 1,35 kg/m²
- Geotextília 600 g/m²
- Hydroizolačná fólia PVC
- Sklenné rúno 120g/m²
- Spádová vrstva tepelnej izolácie
- TI PIR s AL polepom
- TI Kamenná vlna 2x30
- Paronepriestupná fólia
- Trapézový plech podľa PD statika

hr. 30 mm
hr. 70 mm
výška nopy 25 mm
hr. 2 mm
hr. 0~150 mm
hr. 200 mm
hr. 60 mm



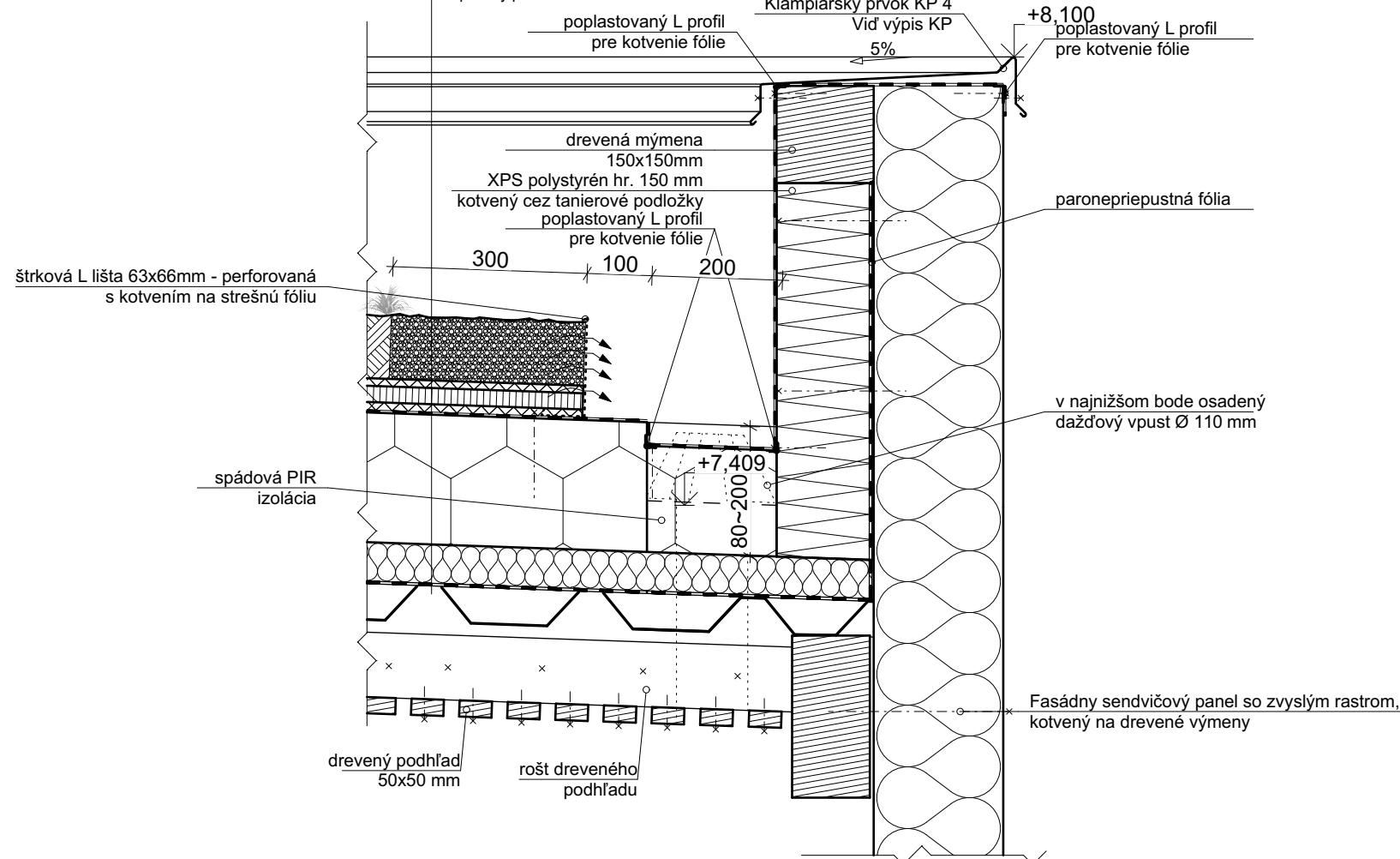
*pozn.: presný kotviaci a tmeliaci materiál
bude obsahom dielenskej dokumentácie dodávateľa
povrchové úpravy drevených prvkov zjednotiť
kotviace prvky strešnej fólie budú súčasťou dodávky strechy*

DETAIL 12
Výkr.E1.6

S1

- | | |
|---|------------------|
| -Rozchodníkový koberec | hr. 30 mm |
| -Extenziv střešní substrát/štrk fr. 16/32 | hr. 70 mm |
| -Filtračná textília 350g/m ² | |
| -nopová drenážna fólia 1,35 kg/m ² | výška nopu 25 mm |
| -Geotextília 600 g/m ² | |
| -Hydroizolačná fólia PVC | hr. 2 mm |
| -Sklenené rúno 120g/m ² | |
| -TI PIR s AL polepom | hr. 200 mm |
| -TI Kamenná vlna 2x30 mm | hr. 60 mm |
| -Paronepriepustná fólia | |
| -Trápový plech | |

hr. 30 mm
hr. 70 mm
výška nopy
hr. 2 mm
hr. 200 mm
hr. 60 mm



pozn.: presný kotviaci a tmeliaci materiál
bude obsahom dielenskej dokumentácie dodávateľa
kotviace prvky strešnej fólie budú súčasťou dodávky strechy

- Pri realizácii projektu postupovať v súlade s platnými STN EN!
- Všetky rozmery kontrolovať na stavbe!
- V prípade nejasností kontaktovať projektanta.

POZNÁMKA :

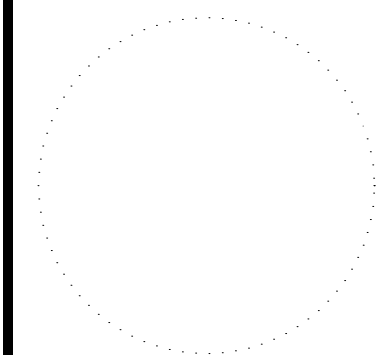
Realizačný projekt nenahrádza výrobnú a dielenskú dokumentáciu zhotoviteľa stavby !!!
TÁTO DOKUMENTÁCIA JE DUŠEVNÝM MAJETKOM AUTOROV A JEJ POUŽITIE PODLIEHA AUTORSKÉMU ZÁKONU.

PROJEKTOVÁ DOKUMENTÁCIA JE SÚČASŤOU STAVEBNÉHO DIELA A PODLIEHA ZÁKONU O AUTORSKÝCH PRÁVACH. PREZENTOVANÉ TECHNICKÉ VÝKRESY A VŠETKY TEXTOVÉ SÚČASTI PROJEKTU DEFINIJÚ DIELO, ALEBO JEHO ČASŤ. Z TOHO TITULU JE PROJEKT DUŠEVNÝM MAJETKOM AUTORA A PRETO POUŽÍVAŤ, ROZMNOŽOVAŤ A PUBLIKOVAŤ HO MOŽNO IBA SO SÚHLASOM. ZMENY V PROJEKTE MOŽNO VYKONAŤ IBA S PÍSMENNÝM SÚHLASOM AUTOROV!
--

Výškový systém: Bpv	Súradnicový systém: S-JTSK	±0,000 = +138,200 m.n.m.
---------------------	----------------------------	--------------------------

ADIZ

ARCHITEKTÚRA A DIZAJN



Zodp. projektant:

ADIZ EU s.r.o
autor. staveb. inžinier
Krajná 9A Trnava 917 01

Kreslil:

Ing. Martin Skala

Investor:

MESTO TRNAVA
Hlavná č. 1
Trnava 917 71

Údaje o stavbe:

ZŠ a MŠ I. Krasku -
novostavba telocvične

Kraj:	Trnavský
Okres:	Trnava
Katastr.úz:	Modranka
Parcela č.:	307/3 4; 305; 306

Údaje o projekte:

Arch.č.:	348/20
Dátum:	4.7.2020
Stupeň:	PSPaR
Profesia:	Architektúra
Staveb.obj.:	SO 01
Formát A4:	3
Mierka:	1:10
Rev.:	00

Názov výkresu

Detaily 4

č. výkresu	č. paré
E.1.16	